

Nieuwsbrief Najaar 2019

Tiger Offgrid Energy V.O.F.
Kleinezonnepanelen.nl



ZAKELIJK ACCOUNT: SCHERPERE PRIJZEN

In het verleden hebben we altijd gewerkt met kortingscodes voor onze zakelijke klanten. Dit is natuurlijk niet meer van deze tijd en daarom is onze website aangepast. Met uw inlog account ziet u direct uw scherpe prijs incl. BTW.

Helaas is het technisch nog niet mogelijk om de prijzen exclusief BTW te laten zien.

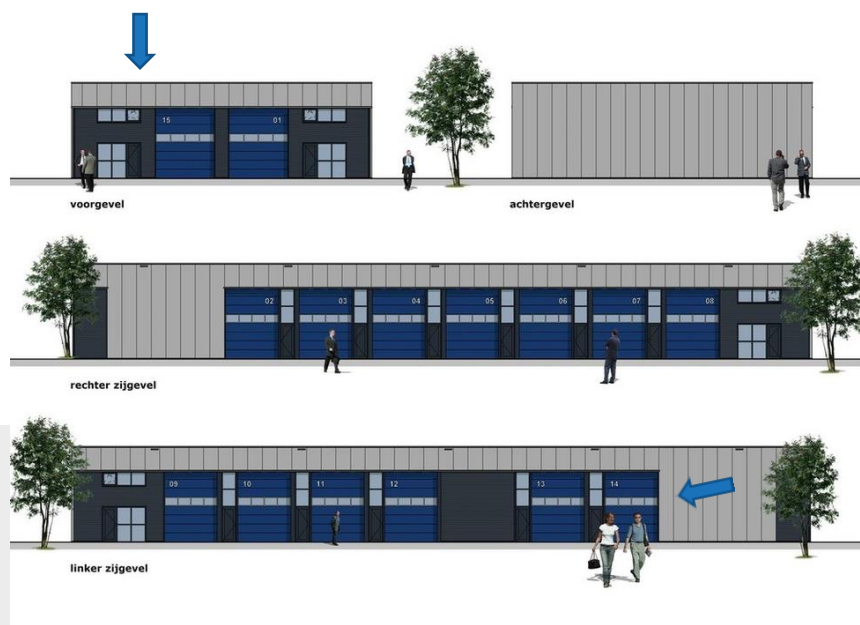
Het bestelproces blijft, zowel voor onze zakelijke klant als voor de consument hetzelfde. Lekker makkelijk toch?

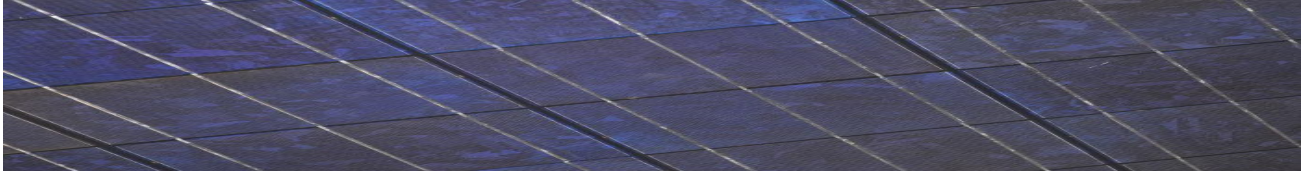
U als zakelijke klant profiteert van een vaste lage inkoopprijs. Uw lage prijs is onafhankelijk van het bestelbedrag van uw order.

WIST U DAT?

- *Wij met de voorbereiding bezig zijn voor de verhuizing.*
- *We verhuizen naar een nieuw pand in Bolsward.*
- *We u nog beter kunnen bedienen vanuit de showroom.*
- *Binnenkort TigerOffgridEnergy ook systemen verkoopt voor de woningmarkt.*
- *De webshop is gekeurd en voldoet aan de nieuwste Europese wetgeving.*
- *We alweer enkele maanden met trots het webshop keurmerk dragen.*

Bedrijven verzamelgebouw:
De Marne te Bolsward.
Unit 14/15:





Uitgelicht:

Xenteq Accubewakers SBP-serie

Levensduur accu:

De levensduur van een accu hangt af van vele factoren. Zo heeft bijvoorbeeld ook de diepte van ontlading een grote invloed op hoe lang de accu mee gaat. Hoe dieper de accu ontladen wordt, des te minder aantal cycli deze mee gaat. Verder scheelt het ook per type, model en merk accu hoe ver een accu ontladen mag worden. In alle gevallen is het echter zo dat een loodzuuraccu niet volledig, dus tot 100% ontladen, mag worden. Het is dus van belang om ook qua ontlading de gebruiksrichtlijnen van de accu te volgen. Een accubewaker is hiervoor de aangewezen oplossing.



De werking:

De accubewaker wordt tussen de accu en de verbruikers gemonteerd. Als de accu tot een bepaald spanningsniveau gedaald is, dan verbreekt de accubewaker de stroomtoevoer. De accu kan dan niet meer verder ontladen worden door de aangesloten verbruikers. De stroomtoevoer zal automatisch hervat worden als de accu, door oplading, weer voldoende in spanning is gestegen. Mocht het in een bepaalde situatie nodig zijn om de stroomtoevoer eerder te hervatten dan het restart niveau, dan is het mogelijk om de bewaker handmatig te laten inschakelen.

Link: [Accubewakers SBP-serie](#)



Pre-warning:
Deze accubewakers beschikken tevens over een zogenaamde 'pre-warning' uitgang.



Tiger Offgrid Energy V.O.F
De Gearen 15
8754KC, Makkum

+31 (0)515233098
Info@kleinezonnepanelen.nl
<https://kleinezonnepanelen.nl>